



SCHRAUBREGAL



ractem
RACKING SYSTEM

www.ractem.de

SCHRAUB- REGAL

- ✓ Bis zu **140 kg Last pro Fachboden**
- ✓ In **40 mm Abständen einstellbare Böden**
- ✓ Qualität und professionelle Verarbeitung

VERFÜGBARE ABMESSUNGEN (mm)

HÖHE: 2000 | 2500 | 3000

BREITE: 800 | 900 | 1000 | 1200

TIEFE: 300 | 400 | 500 | 600

VERARBEITUNG

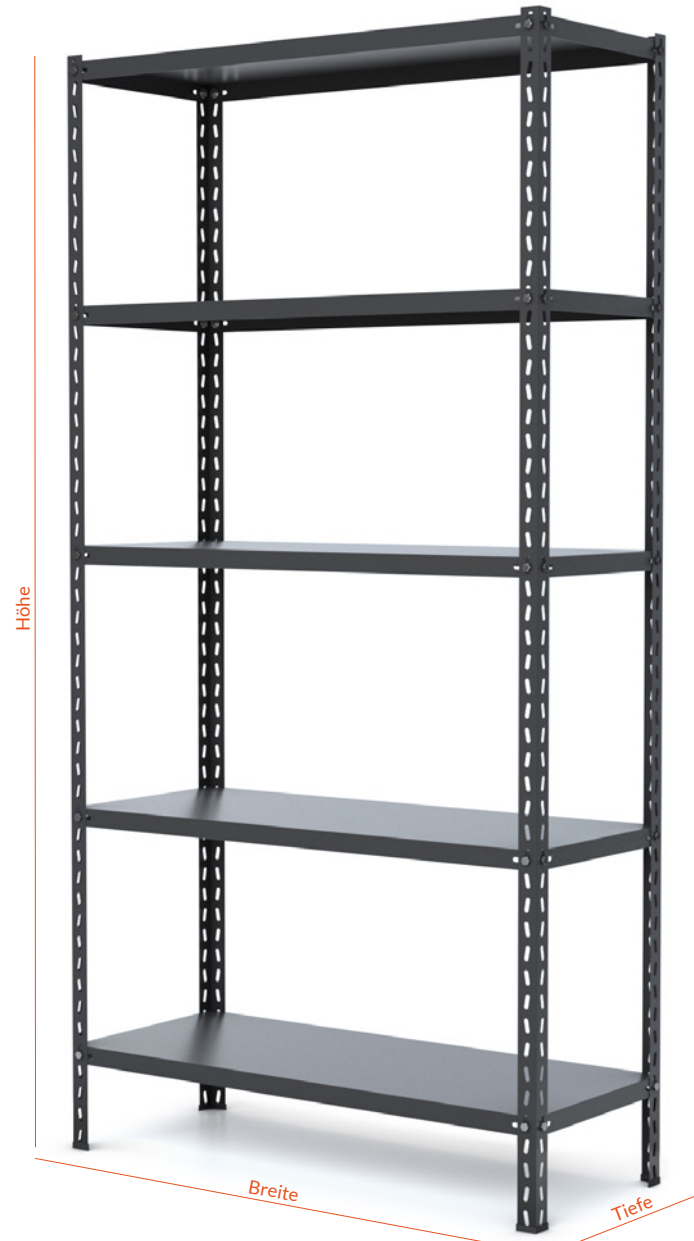


GRAU
TEXTURIERT

FACHBODENMATERIAL



METALLFACHBODEN



PFOSTEN

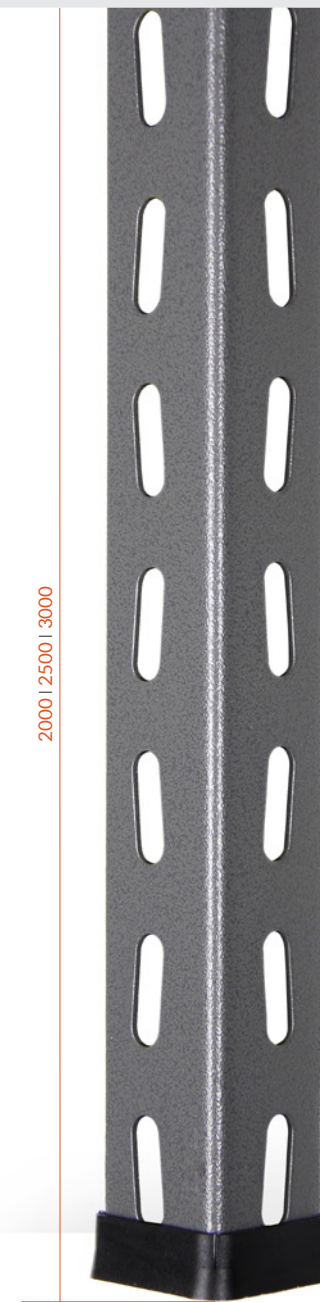
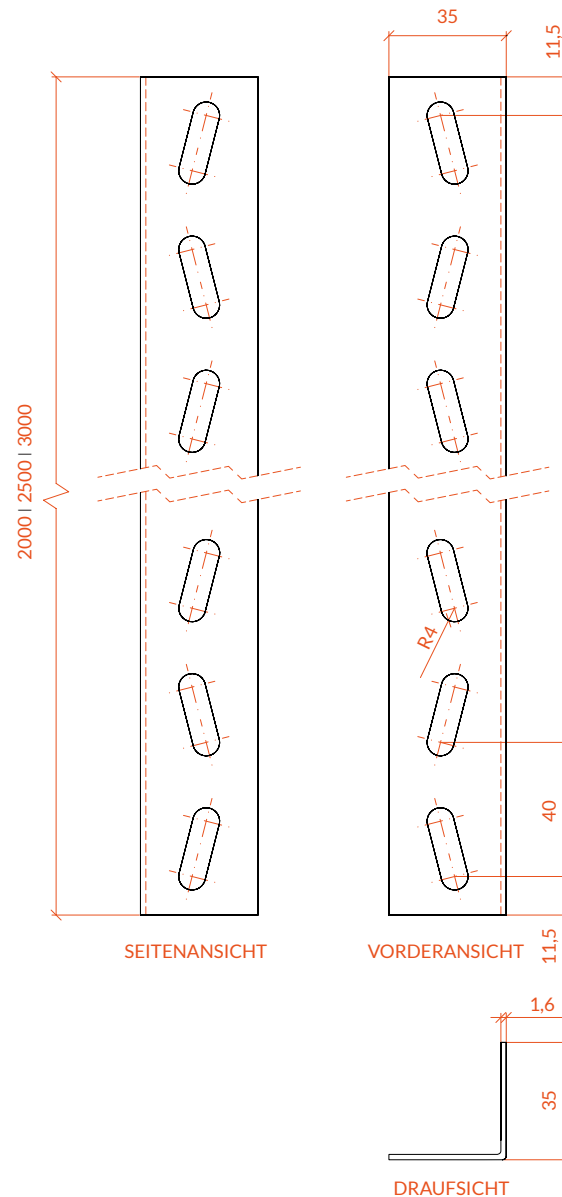
- Aus Stahl gefertigt und mit Epoxy-Pulverlack in texturiertem grau lackiert.
- Entwickelt um die Fachböden in 40 mm Abständen einzustellen.
- Zickzackförmige Perforationen zur Verankerung der Pfosten ohne erforderliche Winkel, für höhere Stabilität der Struktur.
- Plastikfüsse inklusive.

VERFÜGBARE ABMESSUNGEN (mm)

HÖHE: 2000 | 2500 | 3000

VERARBEITUNG

GRAU
TEXTURIERT



Plastikfuß

SCHRAUBREGAL / TEILE

METALL- FACHBÖDEN

- Aus Stahl mit Epoxy-Pulverlack in texturisiertem grau gefertigt.
- Tragfähigkeit von bis zu 140 kg pro Fachboden.

VERFÜGBARE ABMESSUNGEN (mm)

BREITEN: 800 | 900 | 1000 | 1200

TIEFEN: 300 | 400 | 500 | 600

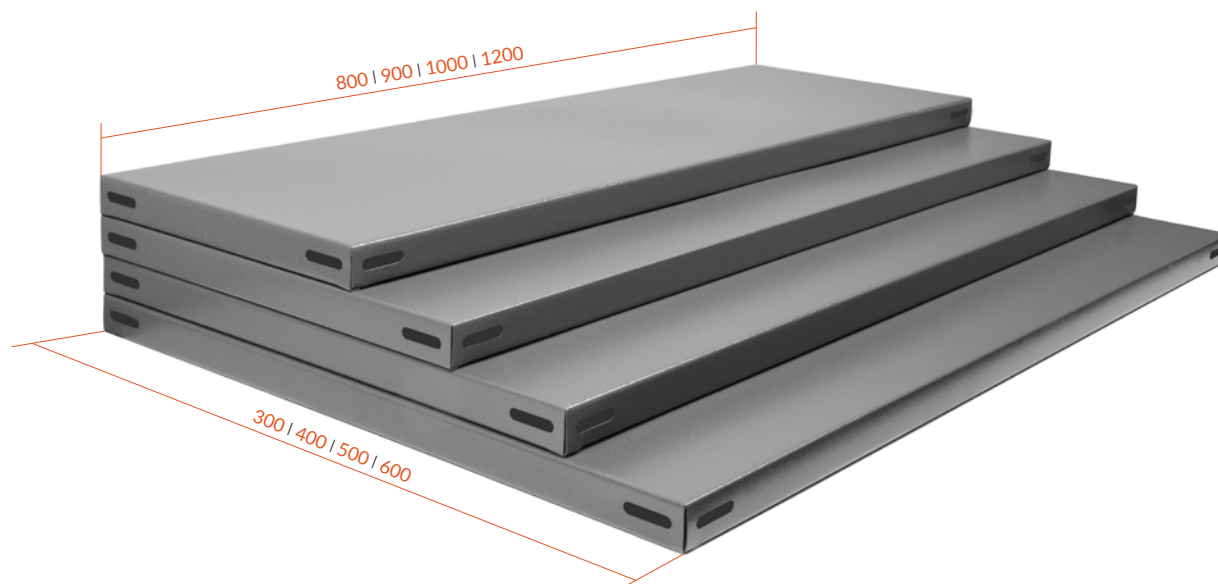
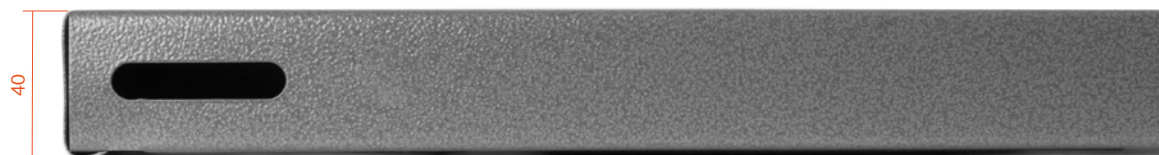
LAST PRO FACHBODEN (kg)

⚠ Bei gleichmäßiger Lastenverteilung.

BREITE (mm)	TIEFE			
	300	400	500	600
800	80 kg	90 kg	110 kg	140 kg
900	80 kg	100 kg	110 kg	140 kg
1000	100 kg	110 kg	120 kg	130 kg
1200	90 kg	100 kg	110 kg	120 kg

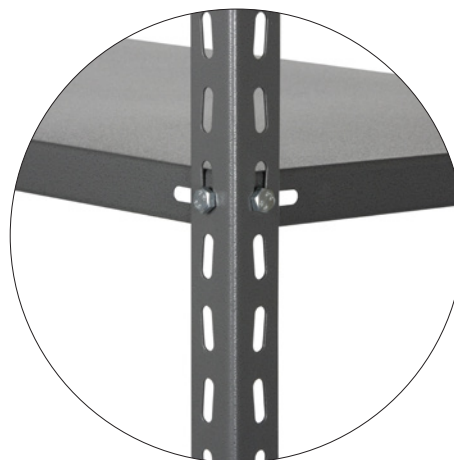
VERARBEITUNG

GRAU
TEXTURIERT



SCHRAUBREGAL / TEILE

METALL-FACHBÖDEN



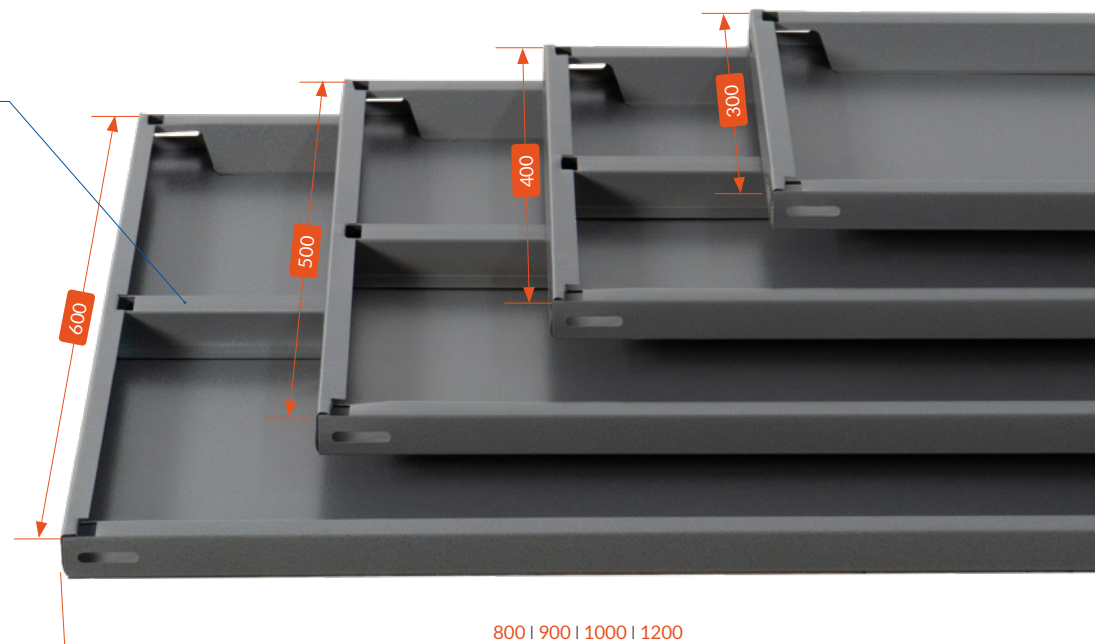
Schraube: DIN-933 6.8 M8x16
Spannmutter: M8 DIN-6923

- Jeder Fachboden beinhaltet 8 Schrauben und Muttern um die Fachböden an die Pfosten zu fixieren.
- Die Fachböden verfügen über horizontale Verstärkungsquerbalken um die Robustheit des Regals zu garantieren.

ANZAHL VERSTÄRKUNGSQUERBALKEN PRO FACHBODEN

BREITE (mm)	TIEFE			
	300	400	500	600
800	-	-	1	1
900	-	1	1	1
1000	-	1	1	1
1200	-	1	1	1

Horizontale Verstärkungsquerbalken



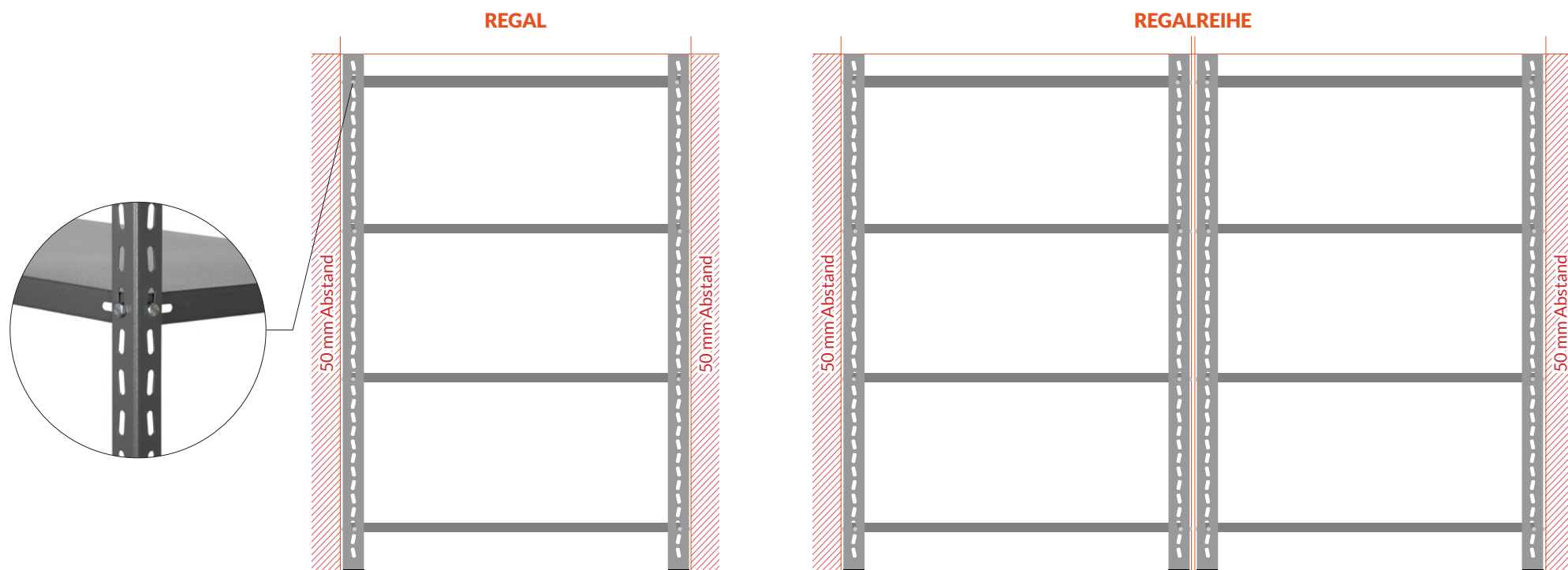
VERARBEITUNG



SCHRAUBREGAL

WICHTIGE MASSE

- Es wird empfohlen, am Anfang und am Ende des Regals einen Abstand von **50 mm** vorzusehen, um mögliche Unregelmässigkeiten des Bodens und den Wänden zu berücksichtigen.
- Die Schrauben, mit denen die Fachböden an die Pfosten befestigt werden, ragen auf jeder Seite um **4mm** heraus.





Tel: +49 (0) 681 96 84 90 04
E-mail: kontakt@ractem.de
www.ractem.de

ESPAÑA | FRANCE | DEUTSCHLAND | ITALIA | PORTUGAL